

姿勢分析システム「シセイカルテ」、姿勢分析の累計件数が10,000件を突破！蓄積データを元に、体型データ解析のオリジナルメールマガジンも配信スタート！

株式会社PKSHA Technologyの子会社で、3D関連のアルゴリズムに強みを持つ東京大学発技術系スタートアップである株式会社Sapeet（本社：東京都文京区、代表取締役社長：築山英治、以下「Sapeet」）が開発及び運営するAI姿勢分析システム「シセイカルテ」による姿勢分析の累計件数が、この度10,000件を突破いたしました。

さらに、日頃お客様の身体の悩みに向き合っている「シセイカルテ」導入者様のお役に立ちたいという思いから、この10,000件を超える姿勢分析データを元に身体に関する様々な統計情報を公開するメールマガジンの配信もスタートしました。今後、身体の年代別のデータや、解剖学的な観点からの分析など、ヘルスケア・フィットネス業界の皆様役に役立つ情報をご紹介します。

- サービス開始から約7ヶ月間で累計分析件数が10,000件を突破！好評につき、無料トライアルキャンペーンを延長中

「シセイカルテ」は、「お客様の姿勢を可視化したい」という要望にお応えして2020年1月に誕生して以降、全国の整骨院・接骨院・整体院・鍼灸院・フィットネス・パーソナルジム・スポーツクラブ・エステ・歯科医院といった業界の方々に導入いただいております。施術・レッスンの効果を誰にでも分かりやすい形で可視化（数値化、データ化、3Dモデル化）することで、現場スタッフとお客様の信頼関係構築をサポートし、この度サービス開始から7ヶ月間（8月10日時点）で、ついに累計分析件数が10,000件を突破しました。

一方で、単なる姿勢分析ツールとしてのみならず、以下の点でも導入者様の経営や新たなマネタイズをサポートするツールとしてもご活用いただいております。



①他店との差別化による集客効果アップ

新規来店時のカウンセリングツールとしてもご活用いただけます。

②サービスへの新規入会率・継続率の向上にも貢献

施術効果を数値で可視化することで、顧客満足度の向上につながります。

③スタッフの接客レベルを底上げ

分析データを用いて、提案力の高い接客が可能となります。

④リモート分析システムによるつなぎとめ

コロナ禍で来店・来院が難しくなったお客様ともコミュニケーションをとることができます。

今後も「シセイカルテ」を通じて蓄積した身体データを活用して、益々の分析精度向上・機能改良に役立っていく予定です。

また、ご好評につき、3日間の「シセイカルテ」無料トライアルキャンペーンを9月30日まで延長しております。ご興味のある方は以下サイト下部の「お問い合わせ」欄に

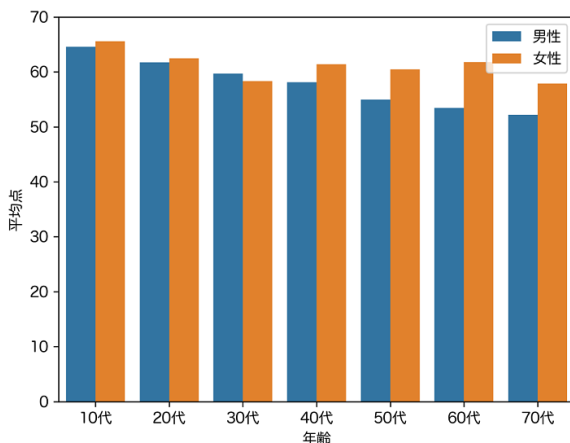
「トライアル希望」とご記入の上、お申し込みください。

URL : <https://shisei-karte.com/>

- 「シセイカルテ」統計データをメールマガジンにて配信開始！

10,000件を超えるデータを元に、ヘルスケア・フィットネス業界の皆様にお役立ていただける身体に関する統計情報を、メールマガジンとして配信開始いたしました。

先日配信した第1回目のメールマガジンでは、「シセイカルテ」で分析した際に計測されるスコアの世代別平均値を、男女それぞれで抽出し、比較・分析しております。



上記のように姿勢スコアをグラフ化したところ、女性に比べ男性は加齢と共にスコアの下降が顕著に表れました。男性は50代から急速にスコアが低下しており、体に歪みを持つ方の割合が40代以前の方と比べ多いことが伺えます。

本データを基にした仮説等、レポート内容を一部抜粋し、WEB上でも公開しております。

<https://note.com/sapeet/n/n0ffdb60693bd>

今後もメールマガジンでは、「シセイカルテ」の最新情報や、現場の皆様からお客様へのアドバイスにもご活用いただけるビッグデータの解析結果をお届けしてまいります。

第2回メールマガジンでは、“スマホ首”が増えているとされる令和世代の子供達の姿勢について、計測データを元にその実態を明らかにする予定です。スポーツクラブや歯医者の方はもちろん、自身のお子様の姿勢が気になるという親御さんにもご参考いただける内容となっています。

メールマガジン購読ご希望の方はこちら：<https://share.hsforms.com/1-qZNgYHpSKG4OJfBRL8B9w4eecc>

- 最新の技術トレンドを紹介するブログを更新中！

姿勢分析をテーマにしたメールマガジン以外にも、AI・機械学習・3D・物理演算等の専門技術に強みを持つSapeetのエンジニア陣が、最新の技術トレンドに関するブログを公開しております。

【2019年版】姿勢推定モデルの最新動向について(翻訳)

<https://qiita.com/KYoshiyama/items/9f5f5a13f957e138380b>

最新の姿勢推定モデル「DarkPose」を解説してみた【CVPR2020】

<https://qiita.com/KYoshiyama/items/c850117248079deed86f>

- 「シセイカルテ」について

「シセイカルテ」は、体の歪みを3D解析アルゴリズムで分析、施術前後の効果を可視化し、誰でも理解しやすい形で伝える姿勢分析システムです。



提供会社であるSapeetは東京大学発の技術系スタートアップであり、常に最新機能・技術を取り入れた開発・運用を行っています。今後も導入いただいた企業様や店舗様との連携を深め、さらに現場のニーズに応えられる様、継続的に追加機能の開発をしてまいります。

「シセイカルテ」紹介サイト：<https://shisei-karte.com/>

特徴1) 準備から解析完了まで1分

既存プログラムに無理なく姿勢分析サービスを組み込んでいただけるように、準備から解析完了までの時間を僅か1分で完結する事に成功しました。導入の際は、是非その圧倒的なスピード感を体験ください。

特徴2) iPadのみで完結するスマートなシステム

現場の限られたスペースを圧迫する事なく導入いただけるよう、iPadのみで完結するサービス構成にしております。また、操作もiPadを数回タップするだけのシンプルかつ簡単な設計です。

特徴3) 深層学習を利用した詳細な姿勢分析

数十箇所にも及ぶ解析項目を、それぞれ10mm、0.1度単位で詳細に分析。診断結果は点数とグラフを中心とした構成で、どなたでも視覚的に解りやすいレポート内容です。
診断結果から導き出した未来姿勢や、最適なメニューの提案など、お客様とのコミュニケーションに役立つ情報も提示しますので、新たな信頼関係構築に役立ちます。

特徴4) リモート分析機能

「シセイカルテ」は遠隔でもお客様の姿勢分析が可能です。来店できないお客様のつなぎとめ、リモートプログラムのマネタイズなど、お客様との新たな接点構築にご活用いただけます。

特徴5) お客様の姿勢分析データ蓄積&過去分析との比較が可能

お客様の分析データが「シセイカルテ」に蓄積されるため、通院や受講の継続率UPに繋がります。また、過去の分析画面と並べて比較することができるので、施術・レッスンの継続による効果を第三者視点で見える化できます。

※推奨環境

[タブレット] iPad 第6世代以上

[スマートフォン] iPhoneシリーズ

[OS] セキュリティ保護のため最新バージョンをご利用ください

[ブラウザ] Safari 最新版

推奨環境下でも、特定の機種、セキュリティソフトウェア・ネットワーク等の設定によっては、当サービスの一部がご利用いただけない場合がございます。

- 株式会社Sapeetについて

Sapeetは、3D技術と物理シミュレーション技術を強みとする東京大学発のスタートアップ企業です。東京大学から輩出されたアルゴリズムエンジニア陣が「デジタルとリアルを同期する」というミッションを掲げて最先端技術を掛け合わせたサービスを展開し、顧客の課題解決のパートナーとして尽力いたします。

会社名：株式会社Sapeet（サピート）

代表者名：代表取締役 築山 英治

所在地：東京都文京区本郷2-35-10 本郷瀬川ビル4階

事業内容：3次元情報の取得と可視化、3Dデータ制作や画像生成、3Dに関連する新規事業や研究開発案件のコンサルティング&技術提供

株式会社Sapeetのプレスリリース一覧

https://prtimes.jp/main/html/searchrlp/company_id/26498

【本件に関する報道関係者からのお問い合わせ先】

株式会社Sapeet 広報担当

メールアドレス：info@sapeet.com